

5. Wersje programu i licencje

Program *OptiPasz* może działać w jednym z kilku trybów: demonstracyjnym (DEMO), edukacyjnym (EDU) lub komercyjnym (FARMER i PRO).

Różnice między trybami podsumowuje poniższa tabelka, której aktualna wersja znajduje się na stronie internetowej www.optipasz.pl/wersje.html:

Funkcja	PRO (wkrótce)	FARMER	EDU	DEMO
Przykładowa baza danych zwierząt, surowców, składników i zaleceń	✓	✓	✓	✓ <small>zawężona</small>
Tworzenie własnych grup zwierząt i produkcyjnych oraz faz produkcji	✓	✓	✓	
Tworzenie własnych zaleceń żywieniowych	✓	✓	✓	
Tworzenie własnych surowców i składników	✓	✓	✓	
Tworzenie kopii zapasowych bazy danych i odtwarzanie bazy danych z kopii	✓	✓	✓	
Zastosowanie komercyjne	✓	✓		
Przenośny klucz licencyjny USB	✓	✓		
Generowanie i drukowanie raportów	✓	✓	✓ <small>znak wodny</small>	✓ <small>znak wodny</small>
Eksportowanie raportów do plików PDF, Word i Excel	✓	✓	✓ <small>tylko PDF</small>	✓ <small>tylko PDF</small>
Podglądanie wzorów na zawartości składników w surowcach	✓	✓		
Importowanie surowców z plików	✓	✓		
Eksportowanie surowców do plików	✓			
Tworzenie własnych wzorów na zawartości składników w surowcach	✓			
Porównywanie receptur	✓			
Filtrowanie i wyszukiwanie tekstowe receptur, surowców i składników	✓			
Baza danych klientów	✓			
Maksymalna liczba receptur				5
Maksymalna suma surowców, składników i proporcji w recepturze			25	10

O trybie działania programu decyduje wprowadzony do komputera klucz licencyjny.

Do zarządzania kluczami licencyjnymi służy okno zatytułowane Licencja. Pojawia się ono przy pierwszym uruchomieniu programu oraz w trakcie jego działania w przypadku, gdy program stwierdzi brak klucza licencyjnego. Można je też wywołać ręcznie za pomocą przycisku << Licencja >> w menu << Pomoc >> programu.

Uwaga: W trakcie działania programu nie zamykaj okna Licencja nie wprowadziwszy klucza licencyjnego. Spowoduje to natychmiastowe zamknięcie programu bez zapisania ewentualnych zmian w bazie danych. Zmiany te zostaną bezpowrotnie utracone.

5.1. Licencja demonstracyjna

Tryb DEMO przeznaczony jest dla wszystkich osób chcących zapoznać się z programem przed podjęciem ewentualnej decyzji o jego zakupie. Umożliwia on przetestowanie większości podstawowych funkcji programu, łącznie z bilansowaniem i optymalizacją prostych receptur paszowych (o maksymalnej sumie surowców, składników i proporcji równej 10). Tryb DEMO nie może być stosowany w celach komercyjnych i daje możliwość pracy wyłącznie z przykładową bazą danych dostarczoną z programem. Zawartość tej bazy jest zawężona w porównaniu do pozostałych wersji programu. Maksymalna liczba receptur jednocześnie zapisanych w programie w trybie DEMO wynosi 5.

Bezpłatny i bezterminowy klucz licencyjny do trybu DEMO ma postać liczby. W celu jego otrzymania należy w ramce Licencja demonstracyjna okna Licencja podać swój adres e-mail i wyrazić zgodę na otrzymywanie od autorów programu informacji handlowej. Zgoda ta będzie wykorzystana przez autorów w celu przedstawiania użytkownikom ofert nabycia licencji komercyjnej oraz aktualizacji programu. Po wykonaniu tych czynności odblokowany zostanie przycisk << Wystąp o licencję demonstracyjną >>:

Licencja ✕

Licencja demonstracyjna

W celu otrzymania bezpłatnej licencji demonstracyjnej:
wpisz swój adres e-mail, wyraż zgodę na otrzymywanie informacji handlowej i kliknij przycisk Wystąp o licencję demonstracyjną.

Adres e-mail użytkownika:


Numer rejestracyjny: 4173716649

Wyrażam zgodę na otrzymywanie od autorów programu OptiPasz za pośrednictwem środków komunikacji elektronicznej,
informacji handlowej w rozumieniu ustawy z dnia 18 lipca 2002 roku o świadczeniu usług drogą elektroniczną (Dz. U. Nr 144, poz. 1204 ze zm.).

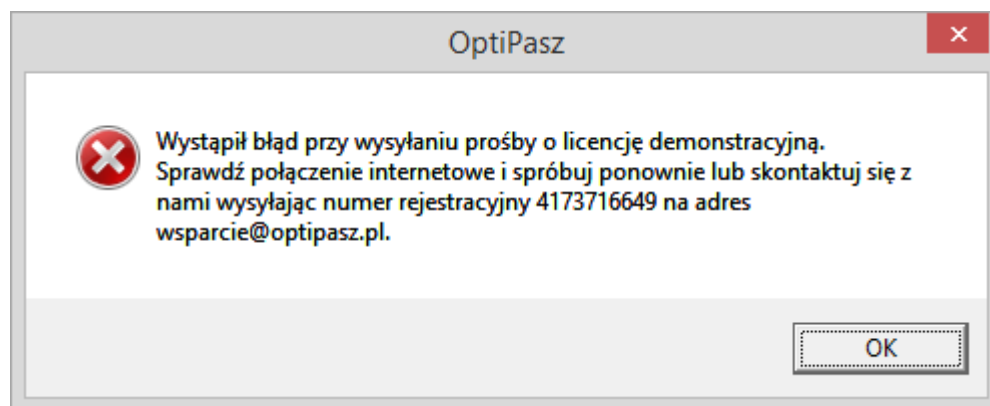
Klucz licencyjny:

Należy go kliknąć i poczekać na odpowiedź programu:

OptiPasz ✕

 Prośba o licencję demonstracyjną została do nas przesłana. Odpowiedź
otrzymasz w e-mailu wysłanym na adres jan.kowalski@poczta.pl.

W przypadku niepowodzenia należy zastosować się do podanej instrukcji:



Uwaga: Za pomocą jednego adresu e-mail można aktywować program wyłącznie na jednym komputerze.

Następnie należy odebrać maila z przesłaną licencją, skopiować ją i wkleić w pole Klucz licencyjny:

Licencja

Licencja demonstracyjna

W celu otrzymania bezpłatnej licencji demonstracyjnej:
wpisz swój adres e-mail, wyraż zgodę na otrzymywanie informacji handlowej i kliknij przycisk Wystąp o licencję demonstracyjną.

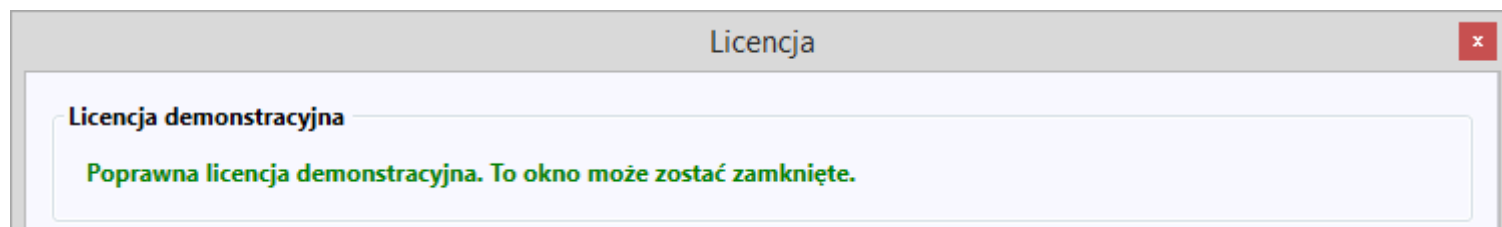
Adres e-mail użytkownika:

Numer rejestracyjny: 4173716649

Wyrażam zgodę na otrzymywanie od autorów programu OptiPasz za pośrednictwem środków komunikacji elektronicznej, informacji handlowej w rozumieniu ustawy z dnia 18 lipca 2002 roku o świadczeniu usług drogą elektroniczną (Dz. U. Nr 144, poz. 1204 ze zm.).

Klucz licencyjny:

Po wklejeniu klucza program automatycznie zweryfikuje jego poprawność:



Okno Licencja można zamknąć za pomocą przycisku << OK >>.

5.2. Licencja edukacyjna

Licencje edukacyjne przeznaczone są dla wszelkich organizacji prowadzących działalność dydaktyczno-naukową związaną z żywieniem zwierząt, w szczególności dla uczelni przyrodniczych - zarówno dla ich pracowników jak i dla studentów.

Program w trybie EDU ma niemal identyczne możliwości jak w trybie FARMER - za ułamek jego ceny - tyle że z wykluczeniem zastosowania komercyjnego i z ograniczeniem maksymalnej sumy surowców, składników i proporcji w recepturach na poziomie 25. Funkcja tworzenia kopii zapasowych bazy danych oraz odtwarzania bazy danych z kopii umożliwia korzystanie z programu przez wielu studentów na jednym stanowisku w laboratorium komputerowym, na indywidualnych zbiorach danych.

W celu przystąpienia do projektu *OptiPasz EDU* i nabycia puli licencji edukacyjnych prosimy o kontakt z adresem biuro@optipasz.pl.

Płatny i bezterminowy (bądź ograniczony czasowo) klucz licencyjny do trybu EDU ma postać pliku. W celu jego pobrania na dany komputer należy w ramce Licencja edukacyjna okna Licencja podać - będąc koordynatorem uczelnianym - swój adres e-mail i hasło, nadane przy podpisaniu umowy przystąpienia do projektu *OptiPasz EDU*. Po wykonaniu tych czynności odblokowany zostanie przycisk << Pobierz licencję edukacyjną >>:

Licencja edukacyjna

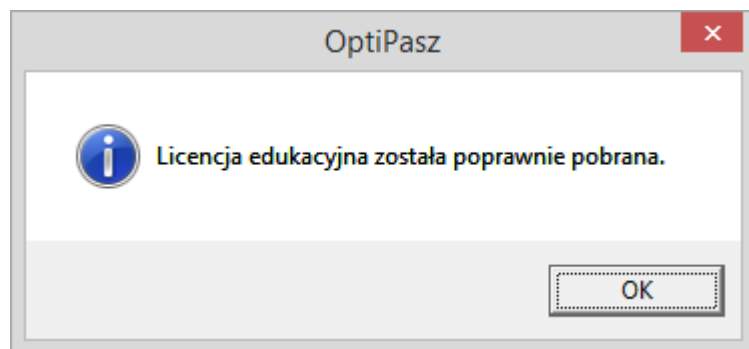
W celu aktywacji licencji edukacyjnej:
będąc koordynatorem uczelnianym wpisz swój adres e-mail oraz hasło i kliknij przycisk Pobierz licencję edukacyjną.

Adres e-mail koordynatora:

Hasło koordynatora:

Numer rejestracyjny: 4173716649

Należy go kliknąć i poczekać na odpowiedź programu:



W przypadku niepowodzenia program wyświetli jego przyczynę (np. wyczerpanie się puli licencji) oraz instrukcję dalszego postępowania.

Po pobraniu klucza program automatycznie zweryfikuje jego poprawność:

Licencja edukacyjna

Poprawna licencja edukacyjna dla: Wyższa Szkoła Rolnicza. To okno może zostać zamknięte.

Okno Licencja można zamknąć za pomocą przycisku << OK >>.

Licencje edukacyjne mogą być zarówno bezterminowe, jak i czasowe (ograniczone czasowo). Ważność licencji czasowej weryfikowana jest przy każdym uruchomieniu programu, przez co w okresie obowiązywania licencji czasowej komputer musi być podłączony do Internetu. Program komunikuje status licencji czasowej za pomocą koloru czcionki:

- czarna czcionka oznacza, że data ważności nie została jeszcze zweryfikowana
- zielona, że licencja czasowa jest ważna powyżej miesiąca
- pomarańczowa, że licencja czasowa jest ważna poniżej miesiąca (o czym program będzie przypominał przy każdym uruchomieniu)
- czerwona, że licencja czasowa utraciła ważność (praca z programem nie będzie możliwa)

Licencja edukacyjna

Poprawna licencja edukacyjna dla: Wyższa Szkoła Rolnicza. To okno może zostać zamknięte.

Data ważności: 2016-05-27

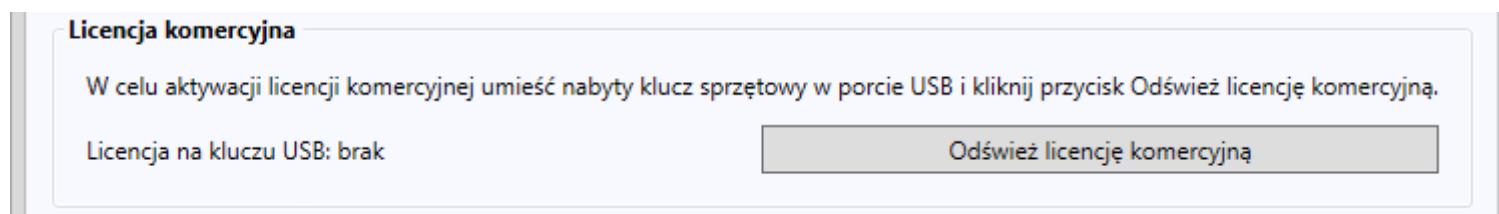
Usuń licencję edukacyjną

Przycisk << Usuń licencję edukacyjną >> służy do usunięcia z programu aktualnej licencji edukacyjnej (np. czasowej) w celu pobrania nowej (np. bezterminowej lub czasowej o późniejszej dacie ważności). Stara licencja zostanie faktycznie usunięta jedynie w przypadku pobrania z serwera licencji nowej - zapobiega to przypadkowemu usunięciu licencji.

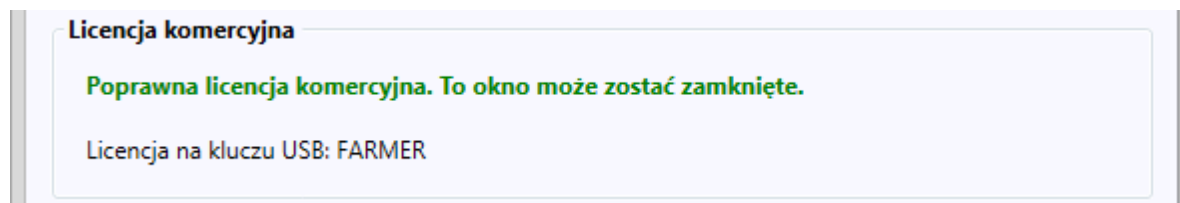
5.3. Licencja komercyjna

Istnieją dwa rodzaje licencji komercyjnych: FARMER i PRO. Wersja FARMER przeznaczona jest dla indywidualnych rolników i hodowców. Natomiast nieco droższa wersja PRO dedykowana jest technologom w mieszalniach pasz, doradcom żywieniowym, przedstawicielom handlowym, dystrybutorom i konsultantom, opracowującym receptury paszowe dla wielu klientów. Wersja PRO posiada też szereg zaawansowanych funkcji, niekoniecznie niezbędnych użytkownikom opracowującym receptury wyłącznie na własne potrzeby.

Płatny i bezterminowy klucz licencyjny do trybu FARMER lub PRO ma postać klucza sprzętowego USB. Należy umieścić go w porcie USB komputera przed uruchomieniem programu i nie wyjmować go aż do zakończenia pracy. Usunięcie klucza z portu spowoduje pojawienie się okna Licencja:



W takim przypadku należy ponownie umieścić klucz w porcie USB i kliknąć przycisk << Odśwież licencję komercyjną >>:



Okno Licencja można zamknąć za pomocą przycisku << OK >>.